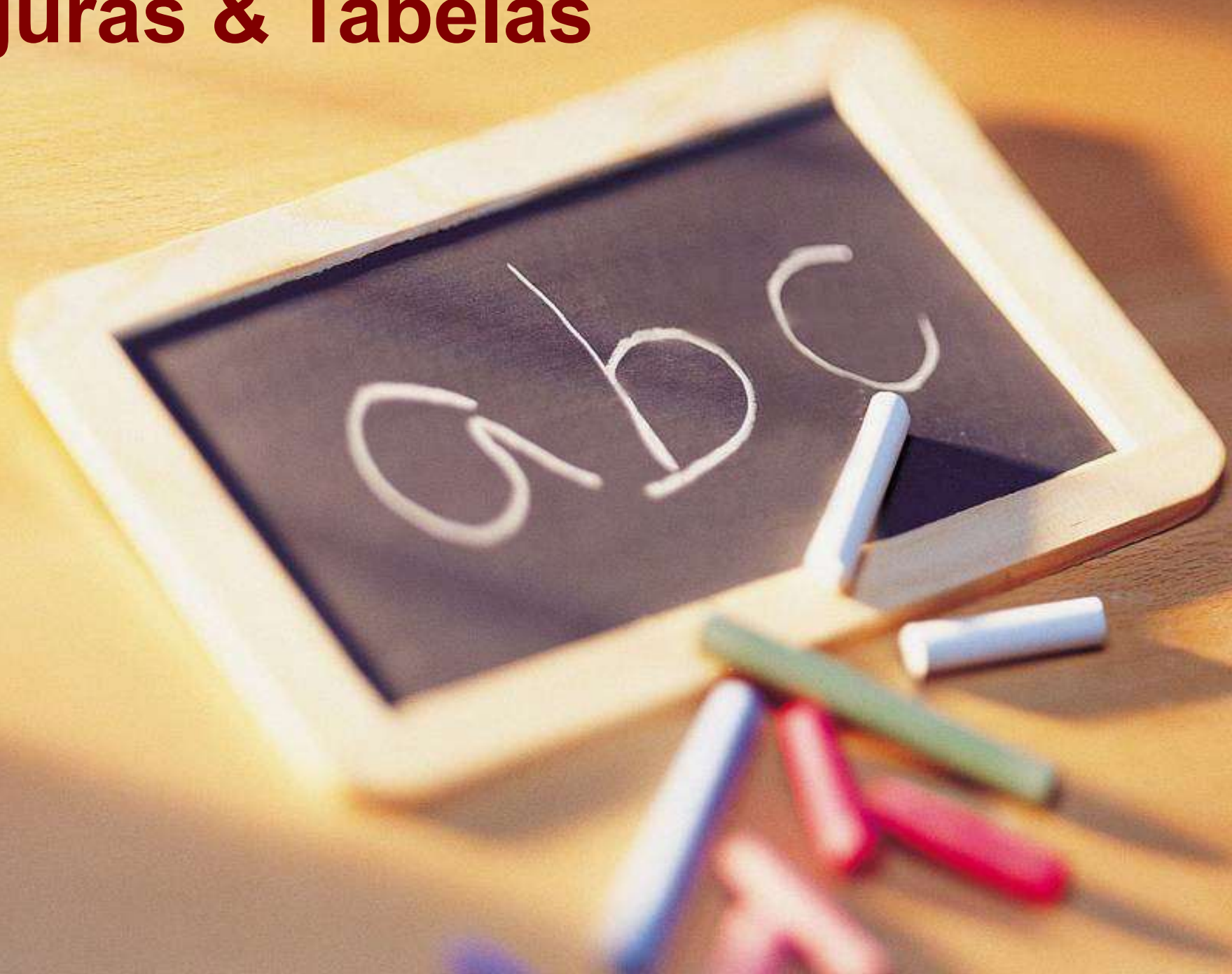
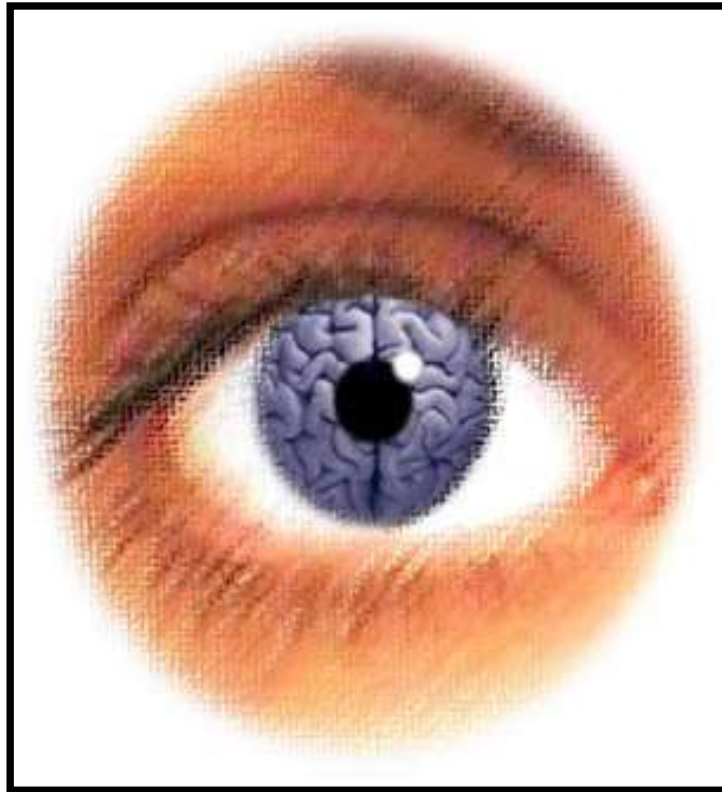


Figuras & Tabelas



EPIFANIA DA AULA

IMAGENS



**Somos seres visualmente orientados e uma boa
imagem vale mais do que mil palavras**

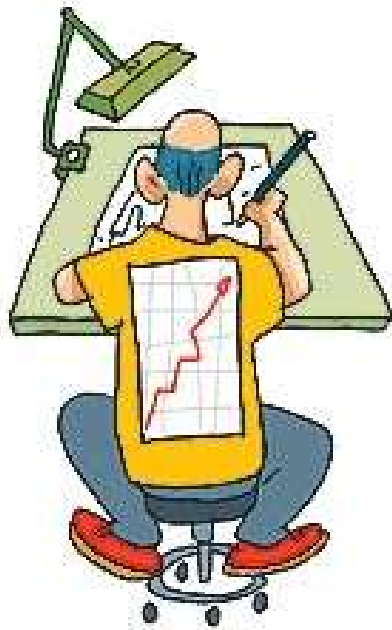
GRÁFICOS

AS CINCO PERGUNTAS QUE O EDITOR DEVE FAZER AO OLHAR PARA UM GRÁFICO

- O gráfico é realmente necessário ou as informações contidas nele podem ser apresentadas no corpo do texto?
- O que o autor está querendo mostrar com o gráfico?
- O gráfico é auto-explicativo? Atenção especial para a legenda dos eixos!
- A legenda do gráfico é condizente com o que está sendo mostrado?
- O gráfico está esteticamente atrativo?

GRÁFICOS

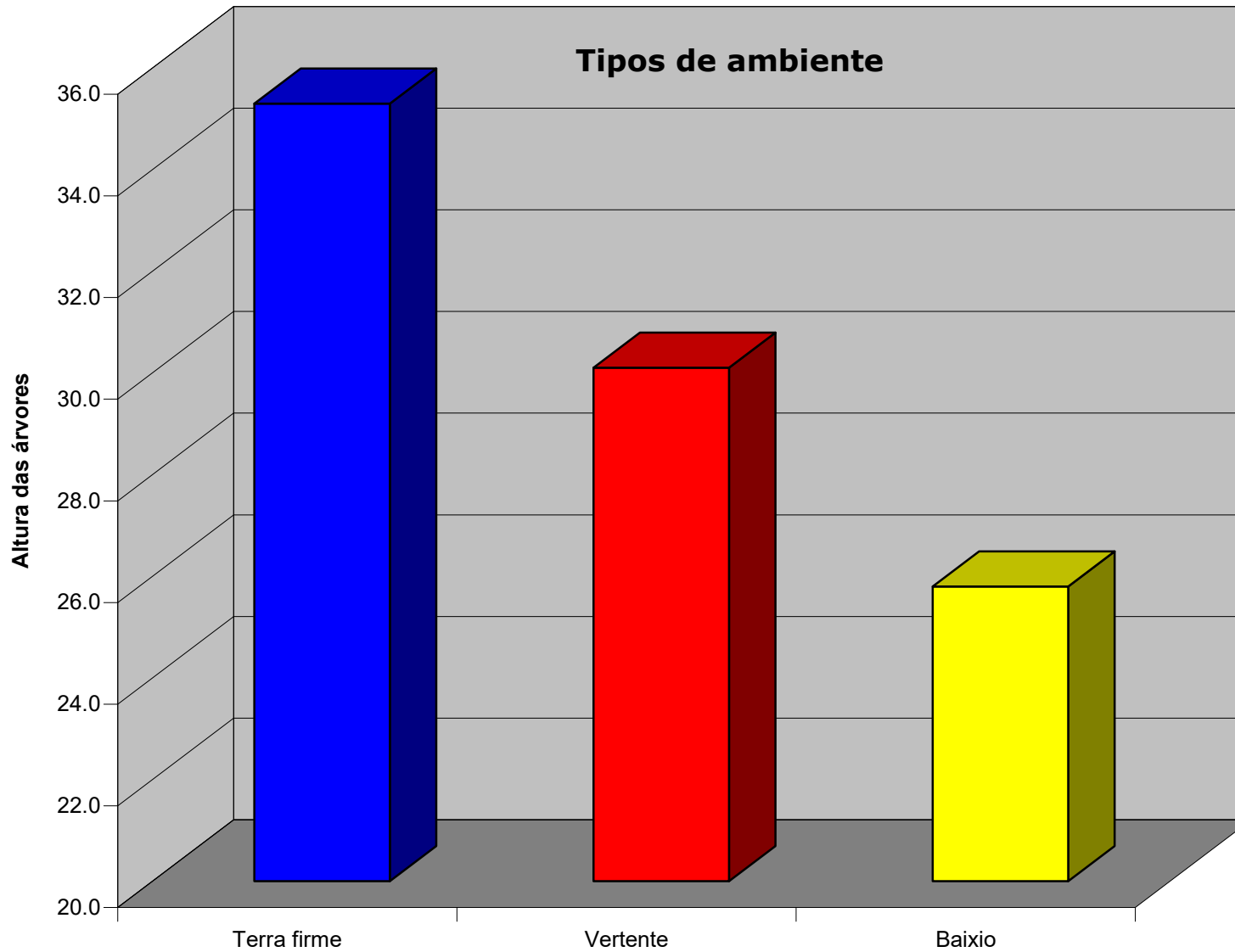
Os dez mandamentos para fazer um bom gráfico



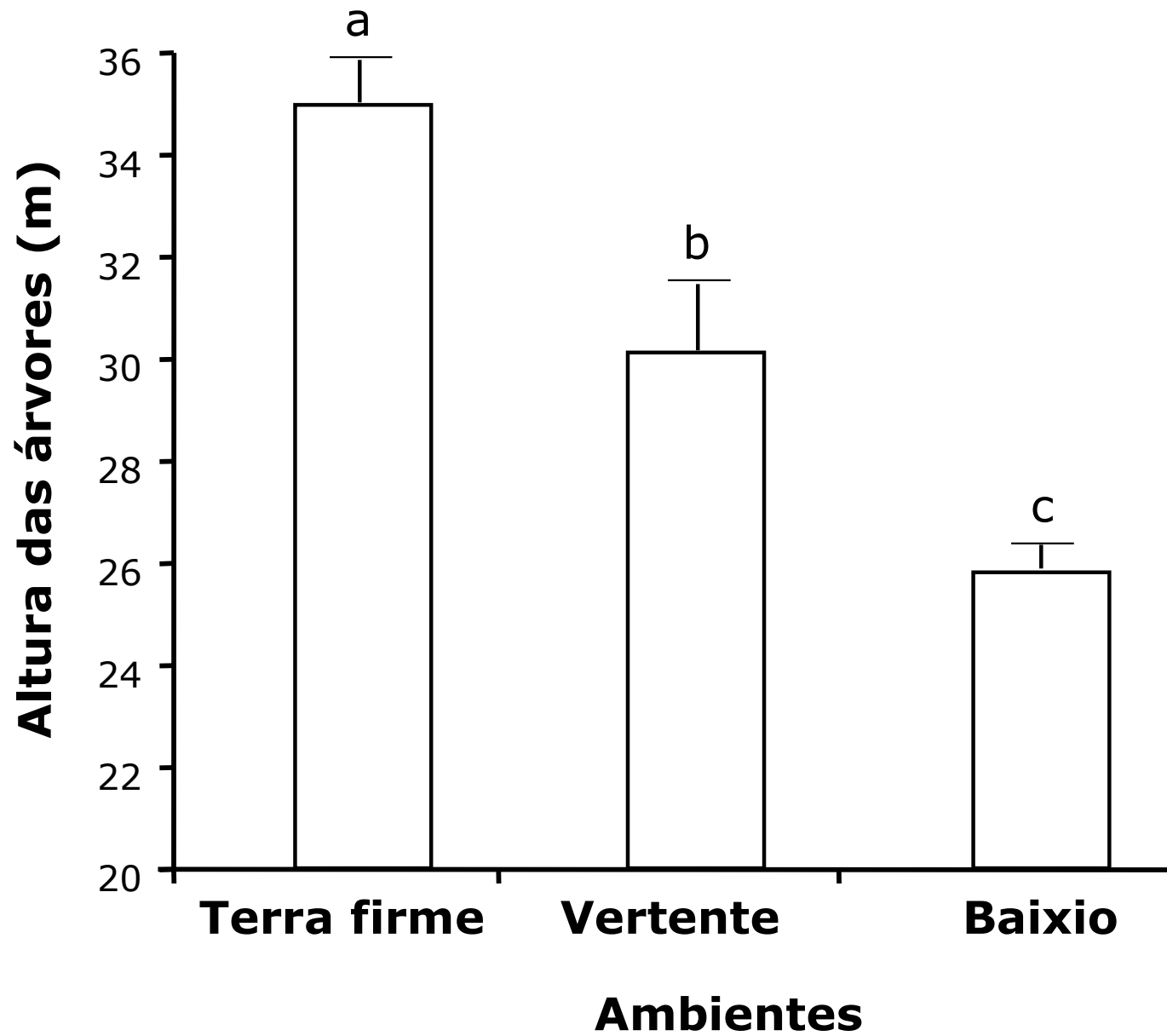
GRÁFICOS

1. Não fazer gráficos tridimensionais ou coloridos a menos que seja estritamente necessário
2. Não colocar bordas externas nos gráficos
3. Não usar eixos desnecessários
4. Remover as linhas de grade
5. Não usar preenchimentos desnecessários
6. Não colocar título no gráfico
7. Usar vírgulas e não ponto nas casas decimais (**somente em português!**)
8. Colocar as unidades de medida na legenda dos eixos
9. Criar legendas que tornem o gráfico auto-explicativo
10. Citar as figuras na ordem em que elas aparecem no texto

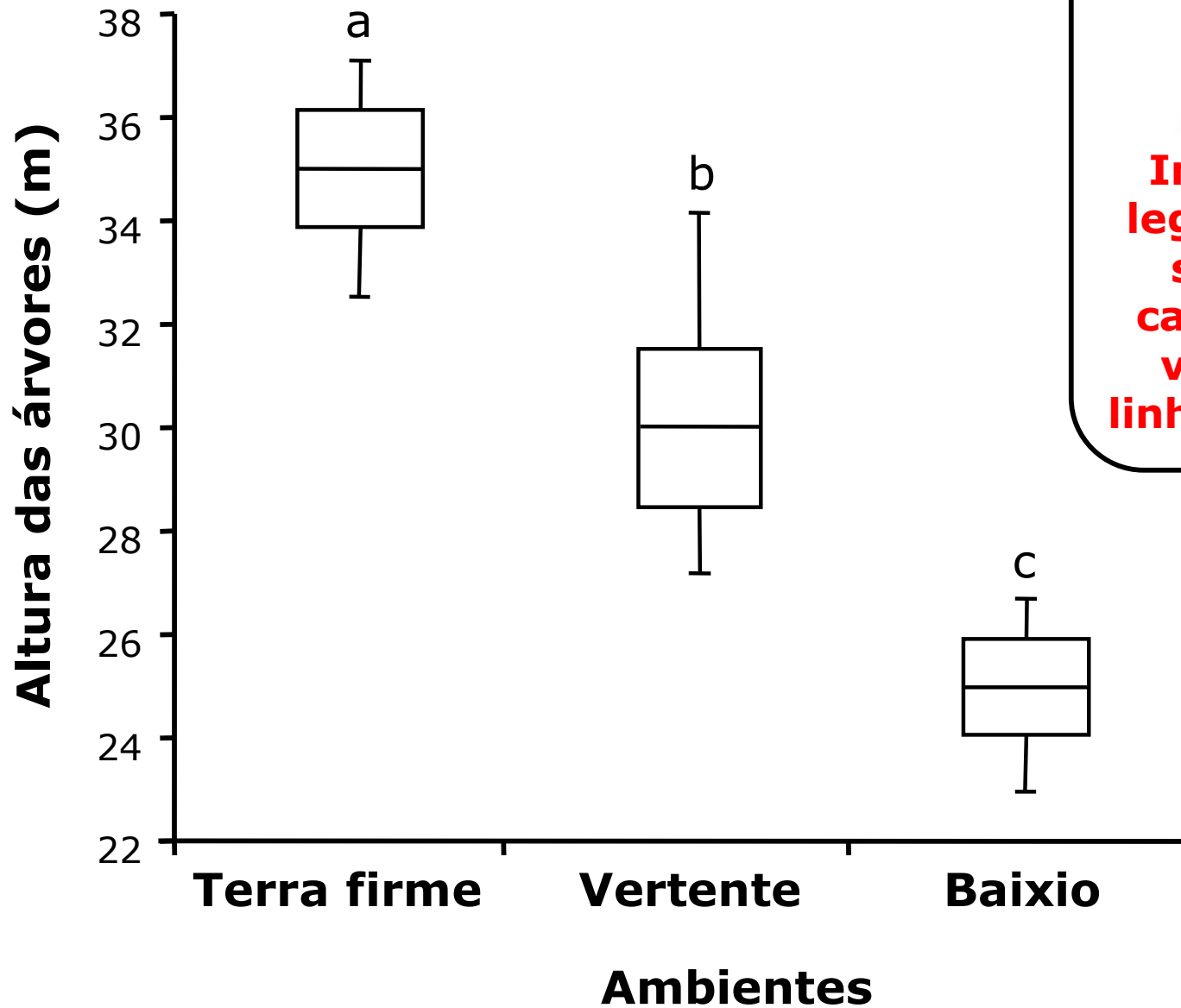
GRÁFICOS



GRÁFICOS



GRÁFICOS



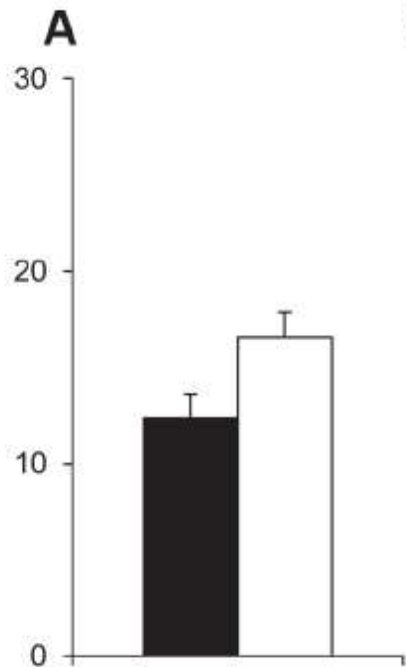
**Informar na
legenda o que
significa a
caixa, a linha
vertical e a
linha horizontal**

PERSPECTIVE

**(MATERIAL
DE APOIO)**

Beyond Bar and Line Graphs: Time for a New Data Presentation Paradigm

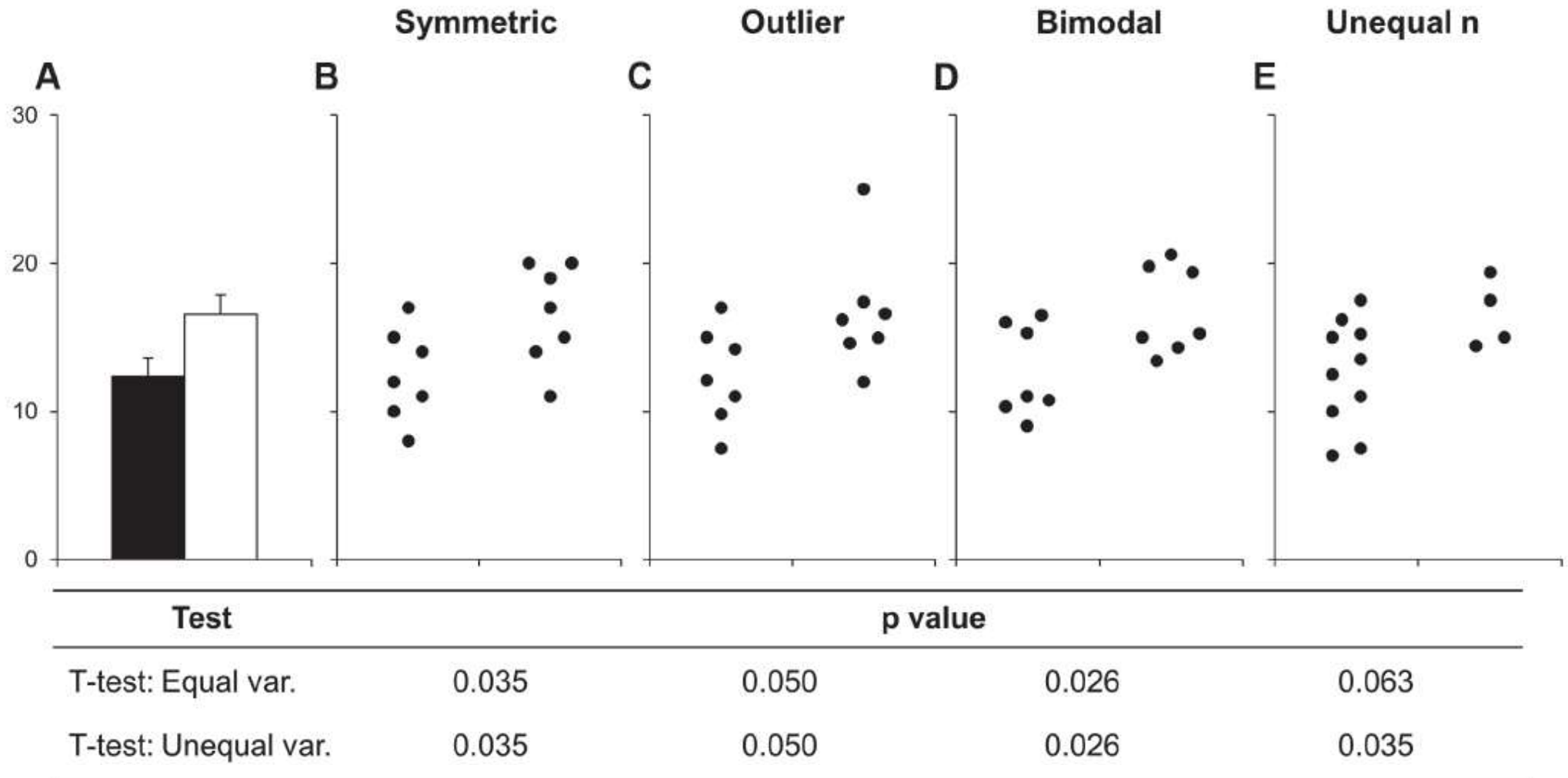
Tracey L. Weissgerber^{1*}, Natasa M. Milic^{1,2}, Stacey J. Winham³, Vesna D. Garovic¹



(MATERIAL DE APOIO)

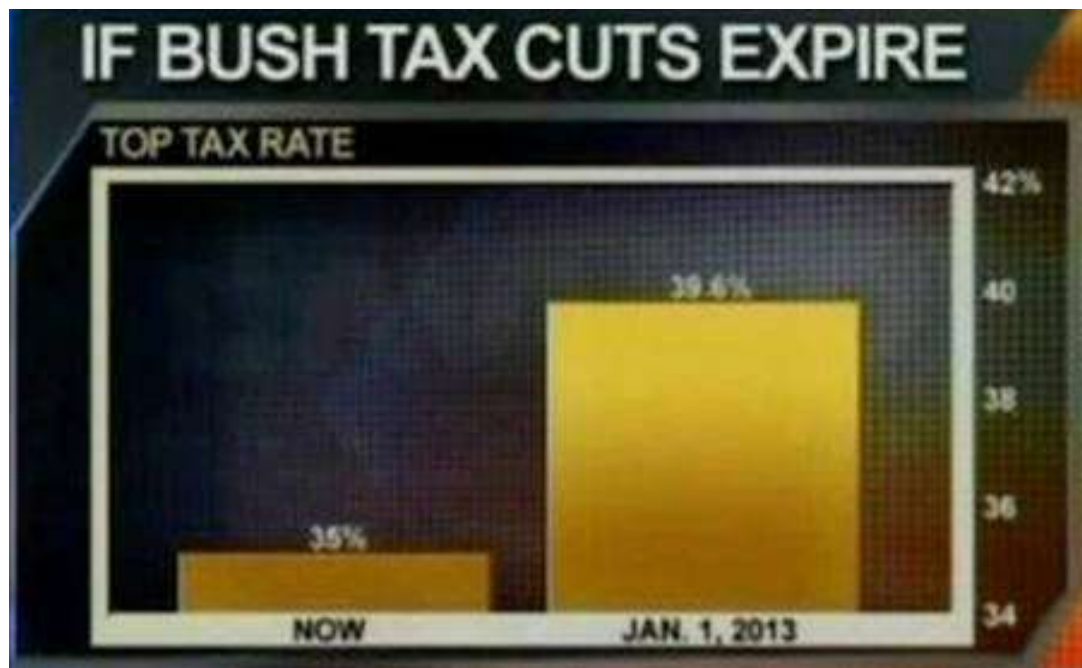
Beyond Bar and Line Graphs: Time for a New Data Presentation Paradigm

Tracey L. Weissgerber^{1*}, Natasa M. Milic^{1,2}, Stacey J. Winham³, Vesna D. Garovic¹



GRÁFICOS

MUITO CUIDADO COM O GRÁFICO QUE VOCÊ FAZ

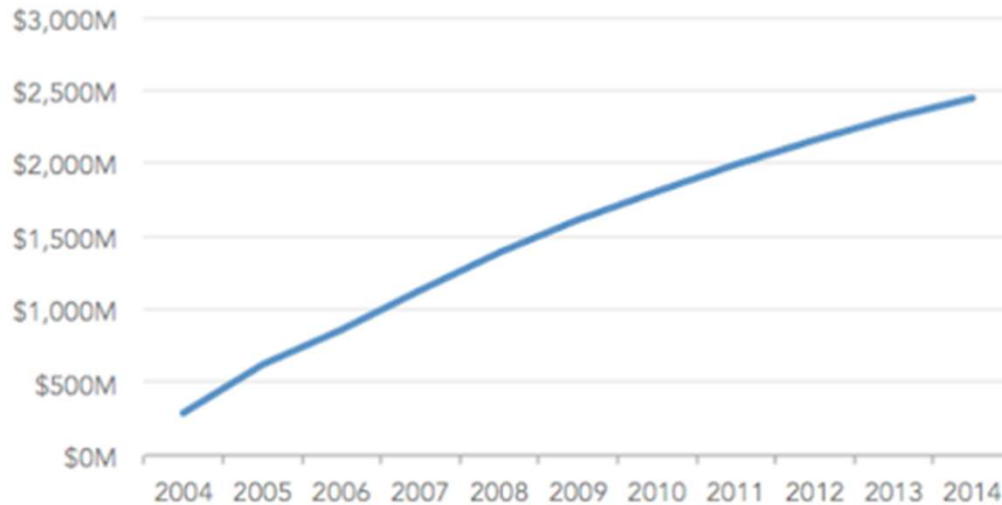


A manipulação da escala do eixo y dá impressão de que a diferença de taxa o entre os dois per odos   muito maior do que   de verdade

GRÁFICOS

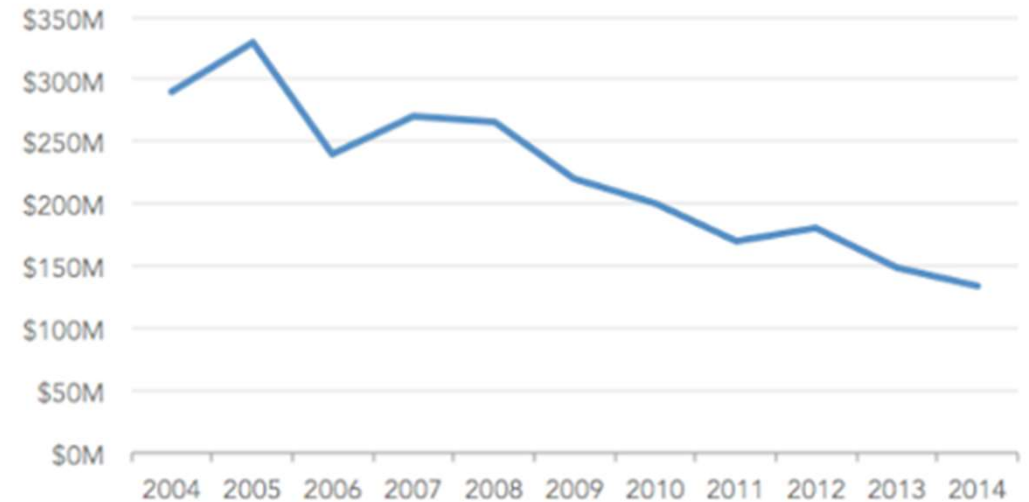
MUITO CUIDADO COM O GRÁFICO QUE VOCÊ FAZ

Cumulative Annual Revenue



Este gráfico com dados acumulados dá impressão de aumento contínuo na arrecadação

Annual Revenue



Este gráfico com dados anuais indica que a arrecadação vem caindo ao longo dos anos

GRÁFICOS

from Data to Viz

EXPLORE STORY ALL CAVEATS POSTER ABOUT CONTACT

A WORLD OF POSSIBILITIES

Here is an overview of all the graph types presented in this website.

Show all

Distribution

Correlation

Ranking

Part of a whole

Evolution

Map

Flow



Violin



Density



Histogram



Boxplot



Ridgeline



Scatter

<https://www.data-to-viz.com/#barplot>

TABELAS

AS TRÊS PERGUNTAS QUE O EDITOR DEVE FAZER AO OLHAR PARA UMA TABELA

- Ela é realmente necessária ou as informações contidas nela podem ser apresentadas no corpo do texto?
- Os resultados contidos na tabela podem ser melhor visualizados em um gráfico?
- A legenda da tabela é condizente com o que está sendo mostrado?

GRÁFICOS E TABELAS

Espécie	DAP	AF	CL

Espécie

DAP (cm)

**Altura do fuste
(cm)**

**Cobertura de
liquens (%)**



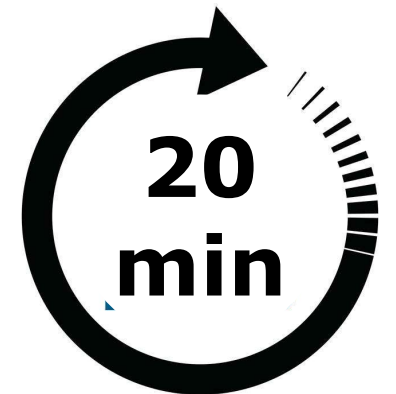
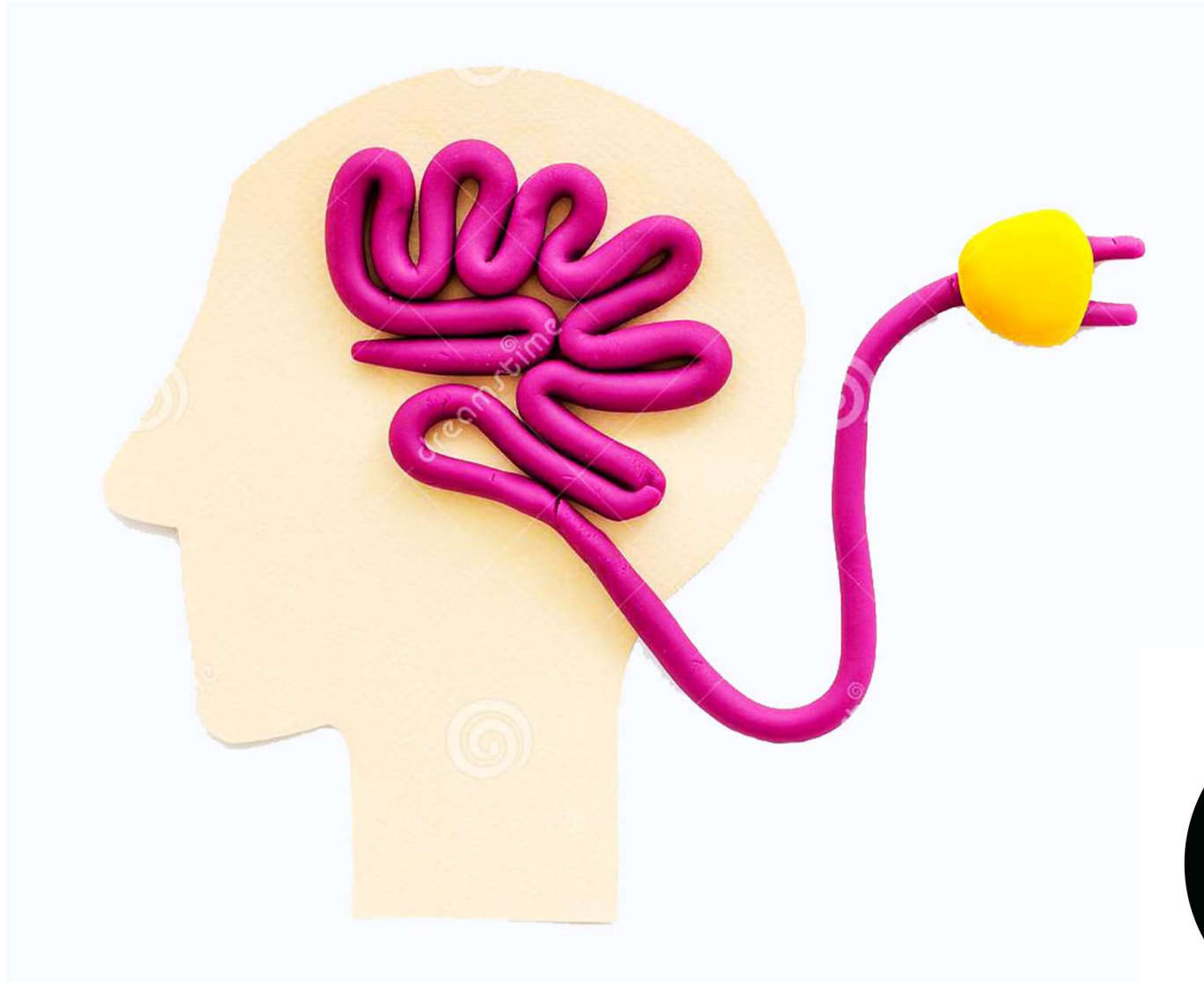
TABELAS

REGRAS UNIVERSAIS

- Não colocar bordas em todas as células
- As informações contidas na tabela devem ser compreensíveis sem acesso ao texto, portanto sejam claros em relação ao que está sendo escrito



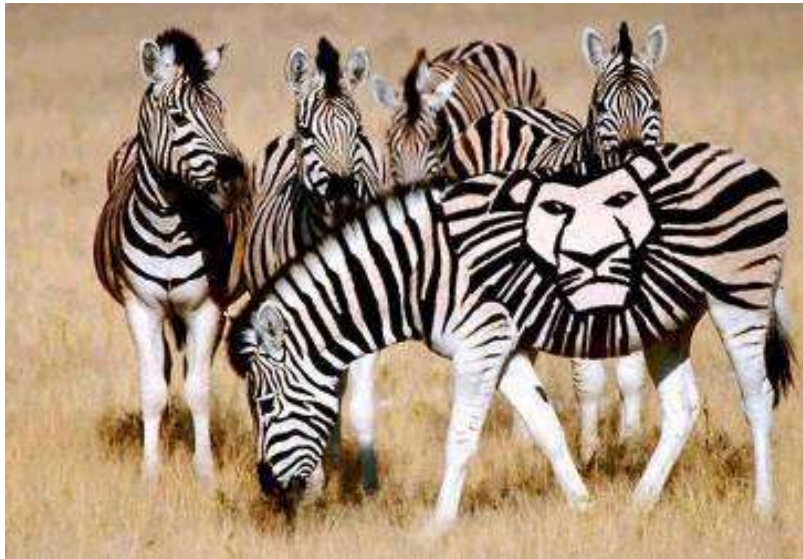
Pausa para descanso



FIGURAS

O USO DE FOTOS OU ESQUEMAS É RECOMENDADO QUANDO

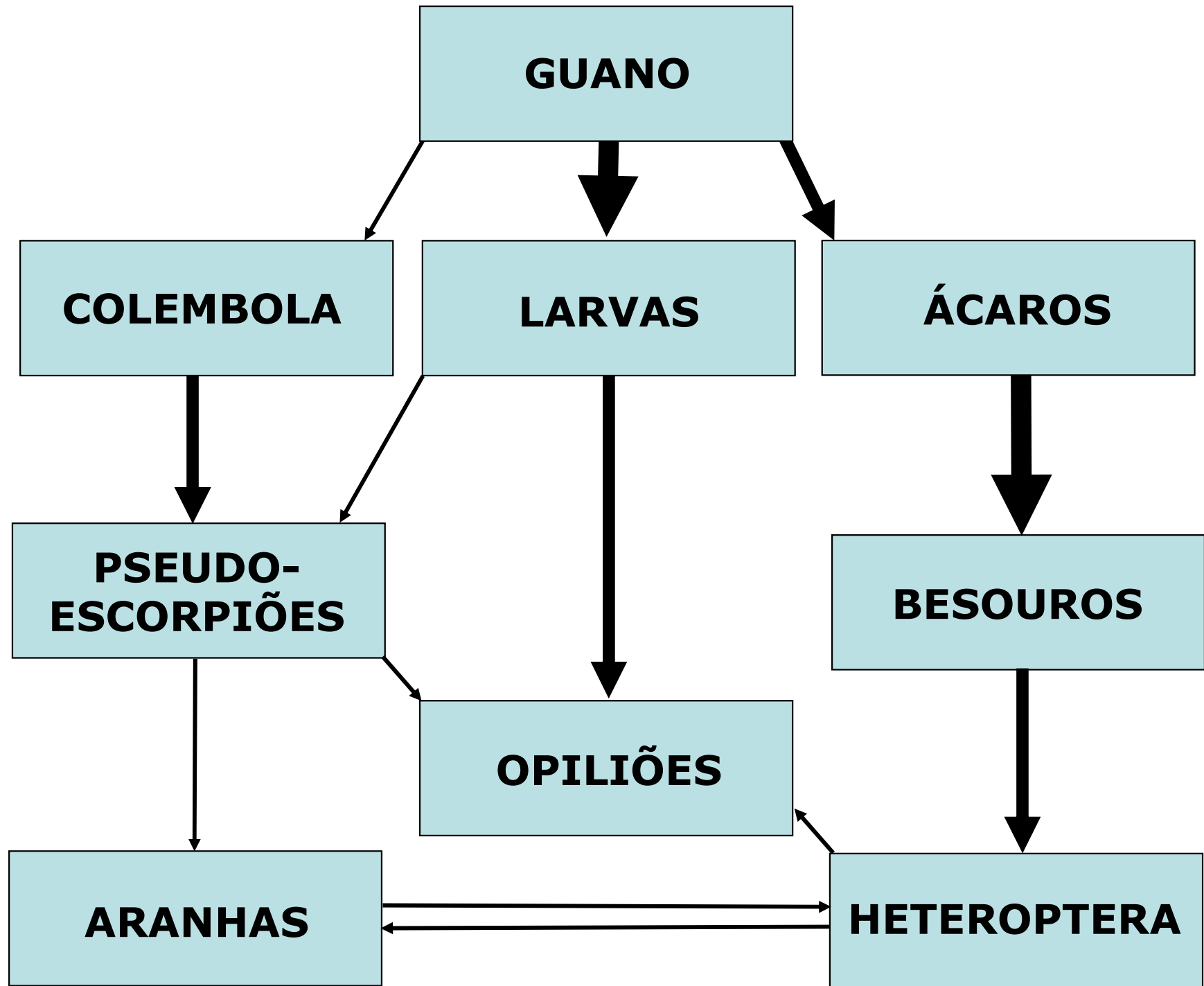
- Ilustra algo importante mencionado no texto
- Quando ilustra algo novo, que nunca foi mostrado antes
- Quando facilita a compreensão do leitor sobre um método, um processo ou um padrão

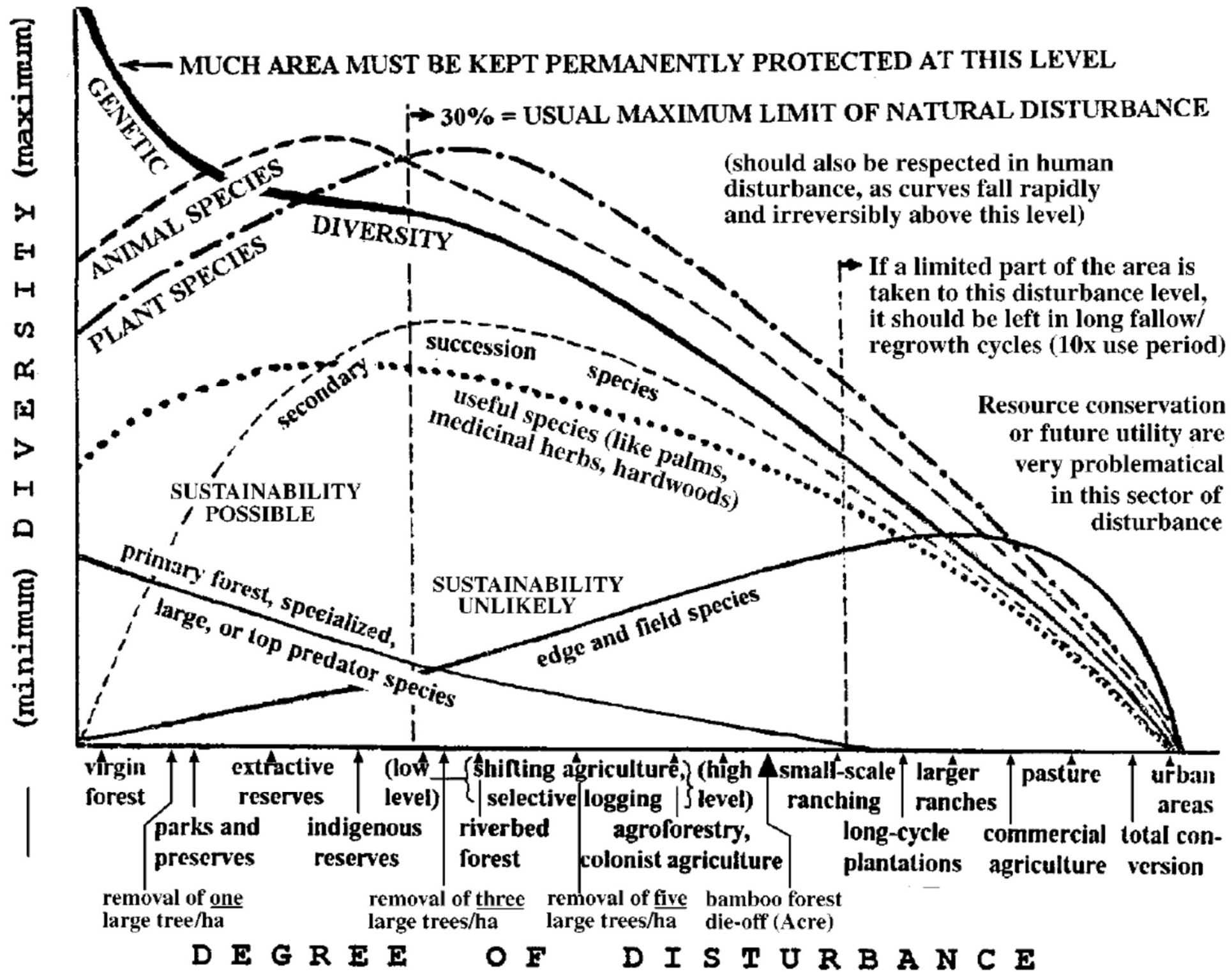


FIGURAS



Sazima *et al.* (2005). Dragões pequenos preferem flores a donzelas: um lagarto que lambe néctar e poliniza árvores. *Biota Neotropica*, vol. 5(1).





Se a sua figura for colorida, atenção ao contraste das cores

PÉSSIMO
CONTRASTE

ÓTIMO
CONTRASTE

PÉSSIMO
CONTRASTE

ÓTIMO
CONTRASTE

PÉSSIMO
CONTRASTE

ÓTIMO
CONTRASTE

LEGENDAS

ALGUMAS DICAS GERAIS

- Na esmagadora maioria dos periódicos, a legenda de tabelas vai acima da tabela e a legenda de figuras vai abaixo da figura
- Como regra geral, figuras e tabelas precisam ser compreendidas SEM acesso ao texto: portanto, capriche na legenda
- Na esmagadora maioria dos periódicos NÃO há restrição de caracteres para as legendas: portanto, escreva tudo o que você julgar necessário para a compreensão do que está sendo apresentado

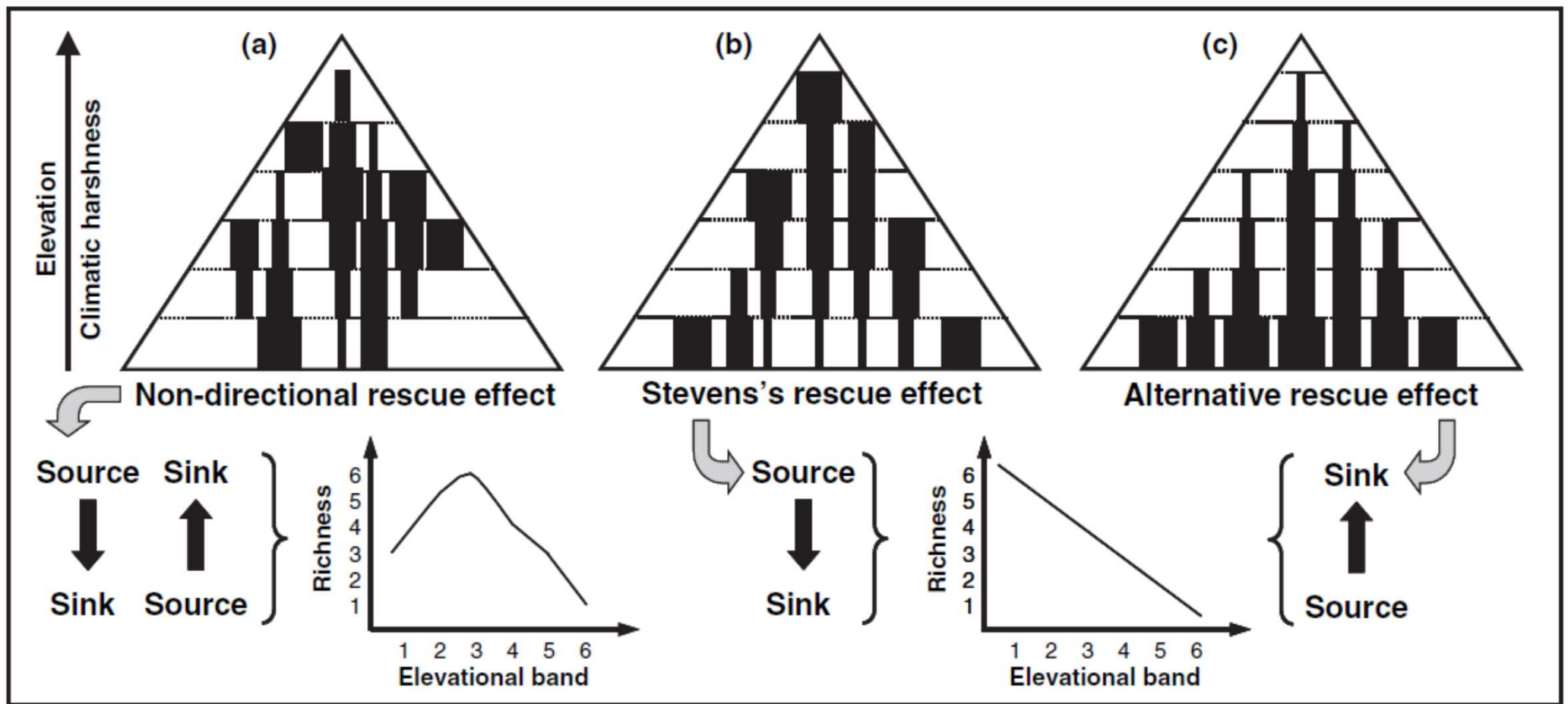


Figure 8 Schematic representation of three putative rescue effects in elevational gradients. Triangles, mountains divided into six elevation bands (dashed lines); vertical bars, elevational ranges of seven hypothetical species; width of bars indicates proportional abundance for each species in the band. Below the triangles is an indication of the main direction of each rescue effect and a graphic showing the relationship between elevation and richness for the different models. (a) A non-directional rescue effect, in which there are source populations both at higher and lower elevations. In this case the distribution of species along the elevational range generates a peak at mid-elevations in accordance with the mid-domain effect. (b) Stevens's rescue effect, in which source populations are those from higher elevations. (c) An alternative rescue effect, in which source populations are those from lower elevations. Both models (b) and (c) generate a pattern of decreasing species richness at higher elevations, but the underlying process is different. Stevens (1992) proposes an asymmetrical inflation in species richness from higher to lower elevations, whereas our alternative rescue effect proposes that decreasing species richness at higher elevations occurs due to differential upper limits of species with source populations below mid-elevations.

LEGENDAS

PRESTE ESPECIAL ATENÇÃO

- Lembre-se de que estamos no Mundo das Variáveis Operacionais!
- Se houver siglas na tabela ou figura, defina-as formalmente na legenda
- Se o seu gráfico tem um formato pouco usual, explique para o leitor o que ele está vendo
- Se houver algo que mereça destaque em uma foto, use setas e chame atenção para o que elas apontam na legenda
- Se houver alguma informação que esteja destacada (em negrito ou itálico) na tabela, diga o que o destaque significa na legenda

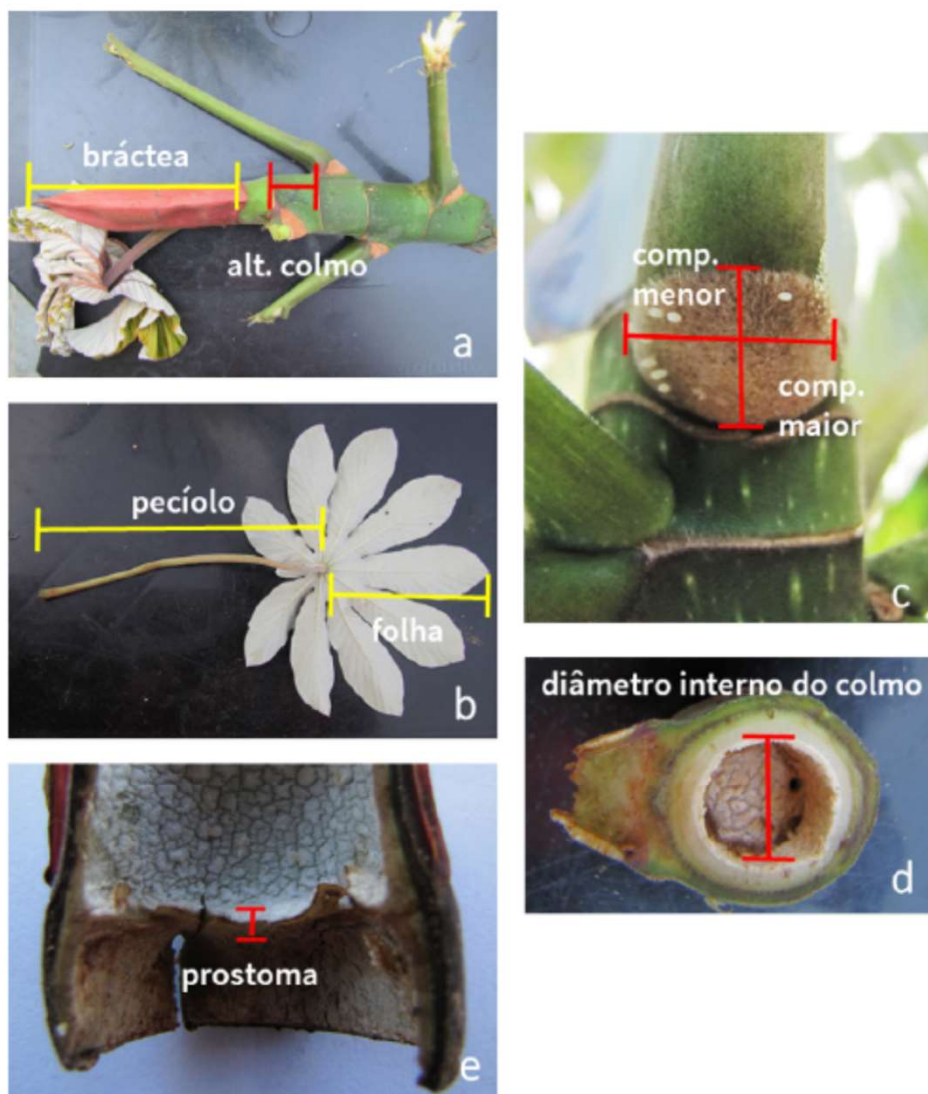


Figura 1. Medidas tomadas dos ramos de embaúba: (a) Comprimento da bráctea e altura do colmo, (b) comprimento do pecíolo e da folha, (c) comprimento menor e maior da triquília, (d) diâmetro interno do colmo e (e) espessura do prostoma. As barras amarelas indicam medidas que fazem parte do grupo de caracteres somáticos não relacionados ao mutualismo (S) e as barras vermelhas indicam medidas que fazem parte do grupo de caracteres relacionados ao mutualismo (M).

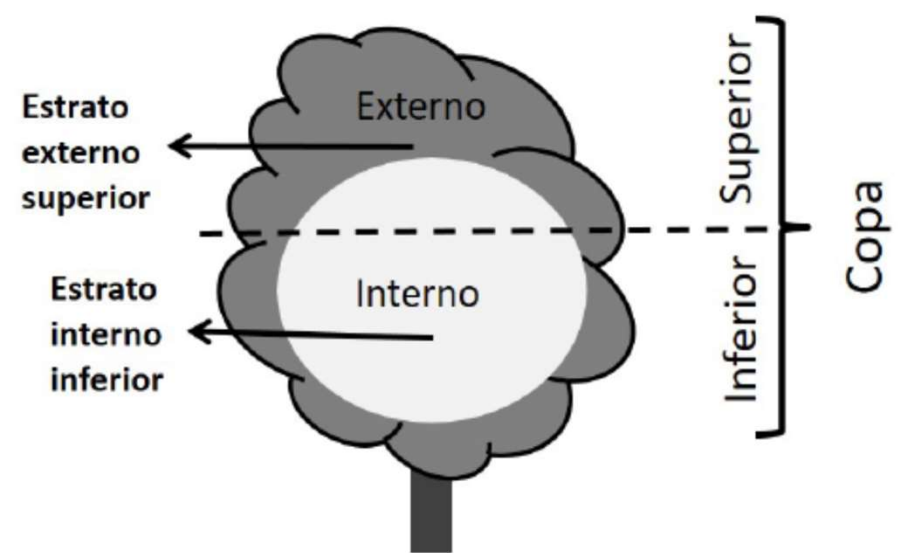


Figura 1. Divisão dos estratos interno e externo nos indivíduos de *Avicennia schaueriana*.

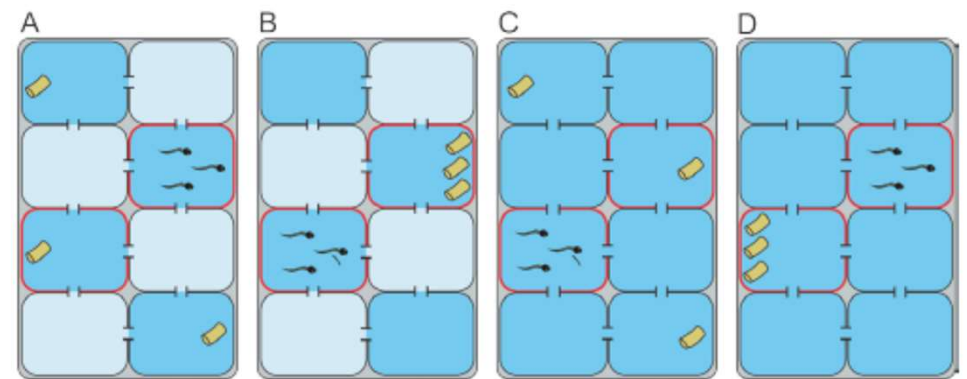


Figura 2. Esquema representando o desenho experimental realizado. Ambientes que variavam em conectividade e agregação de recursos. (A) Ambiente com baixa conectividade e baixa agregação de recursos. (B) Ambiente com baixa conectividade e alta agregação de recursos. (C) Ambiente com alta conectividade e baixa agregação de recursos. (D) Ambiente com alta conectividade e alta agregação de recursos. Os ambientes centrais onde os girinos poderiam ser colocados estão representados em vermelho.

DICAS PARA INCREMENTAR SUAS FIGURAS

The image shows a browser window with the URL phylopic.org. The page features a navigation bar with links for About, Browse, Submit, Dev, Log In, and More. A central search box prompts users to enter the name of a group of life forms, with a search button. Below this, a section titled "Latest Submissions" displays a row of 11 black silhouettes of various animals: a centipede, a bird, a pronghorn, a pig, a bear, a fish, another fish, a beetle, a lizard, a gecko, and a bird in flight. A "See More" button is located to the right of the gallery. The footer contains copyright information for 2017, mentions of MIT license, uBio data, and social media links for Twitter (@phylopic).

PhyloPic — Free Silhouette Imag x +

Não seguro | phylopic.org

PhyloPic About Browse Submit Dev Log In More

Free silhouette images of animals, plants, and other life forms, available for reuse under a [Public Domain](#) or [Creative Commons](#) license.

Enter the name of a group of life forms. It may be scientific (e.g., *Homo sapiens*) or informal (e.g., humans).

Search

Latest Submissions

3109 images in the database. Click on one for more details.

See More

Contribute

Illustrators Developers Artists

PHYLOPIC • © 2017 T. Michael Keesey • Open source (MIT License) • Uses data from uBio • Icons by Glyphicons • Follow @phylopic

DICAS PARA INCREMENTAR SUAS FIGURAS

